

Форма технического задания

Техническое задание

Общество: ООО «АГРО-Инвест Новохоперский элеватор»

Структурное подразделение: отдел строительства и эксплуатации зданий и сооружений

РАЗРАБОТАНО:

Руководитель структурного подразделения

Начальник отдела
строительства и эксплуатации
Зданий сооружений




Черных А.И.

Долгих И.В.

Старший менеджер
отдела строительства
зданий и сооружений

СОГЛАСОВАНО:

Генеральный директор
ООО «АГРОИНВЕСТ-
Новохоперский элеватор»



Чернышов А.А.

Подразделение	Должность	Подпись, дата	Ф.И.О.
Подразделение	Должность	Подпись, дата	Ф.И.О.

_____ 20 ____ г.

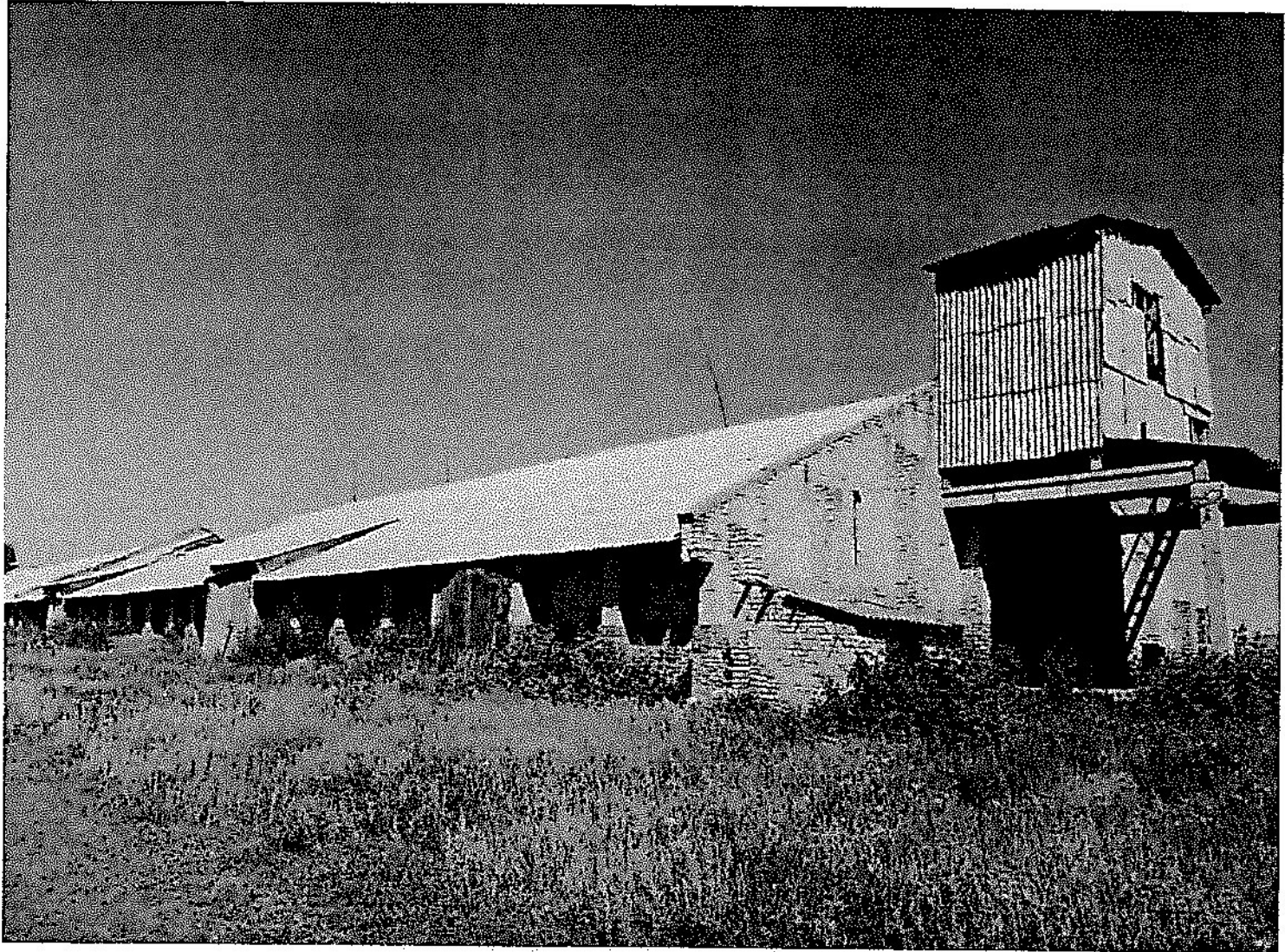
Ведомость объемов работ по ремонту кровли склада ООО "Новохоперский элеватор"

Объект недвижимого имущества расположен на земельном участке с кадастровым №
36:17:2700002:210

"Зерносклад (склад 3.1)" литер И, (кадастровый номер № 36:17:7102015:3)

№ п/п	Наименование работ и затрат	ед. изм	кол-во
1	Демонтаж покрытий кровли из шифера	м2	1 488,00
2	Демонтаж подкровельной гидроизоляции из рулонных материалов	м2	1 488,00
3	Демонтаж обрешетки сплошной из досок	м2	1 488,00
4	Демонтаж стропильных ног из бревен	м2	54
5	Демонтаж мауэрлатов	м2	11,00
6	Демонтаж мостков деревянных (транспортная галерея на высоте 4 м)	м2	122,00
7	Укладка по фермам прогонов из брусев	м3	11,20
	брус 200*300 мм	м3	11,75
8	усиление жб колонн эстакад стальными обоймами с их огрунтовкой	т	0,44
	уголок 75*75*6 мм	мп	20,00
	полоса 60*5 мм	мп	20,00
	грунт ГФ-021	л	2,00
9	установка стропил, кобылок, мауэрлатов	м3	47,5
	брус 100*150 мм	м3	49,88
	шпилька резьбовая оц М 12	шт	244,00
	шайба плоская увеличенная оц М 12	кг	19,07
	гайка шестигранная оц М 12	кг	16,60
	гвозди строительные 5*150 мм	кг	105,00
10	устройство подкосов из бруса	шт	40,00
	брус 150*150 мм	м3	2,80
11	устройство узла крепления у жб колонн	шт	20,00
	болт М10*140 с гайкой и двумя увеличенными шайбами	шт	160,00
12	устройство обрешетки с прозорами (контробрешетка и пошаговая)	м2	1 488,00

	доска 100*30 мм	м3	17,01
	контр-рейка 50*50 мм	м3	8,10
	гвозди строительные 4*100 мм	кг	45,00
13	устройство пароизоляции прокладочной в 1 слой	м2	1 488,00
	рубероид РПП	м2	150,00
	скобы тип-53 RAPID 8мм	уп	9,00
14	устройство кровельного покрытия из профилированного листа	м2	1 488,00
	профиль НС-35 оц 07	м2	1 577,30
	саморез кровельный 4,8*29 мм с прокладкой ЭПДМ оц	шт	8 675,00
15	устройство планки парапета и карнизной планки из листовой оцинкованной стали, 0,7 мм	м2	57,00
	карнизная планка (полка 150 ОЦ)	м	39,00
	планка парапета 250мм	м	54,00
	саморез с пр шайбой острие 4,2*32 мм	кг	1,30
16	устройство конька из листовой оцинкованной стали, 0,7 мм	мп	66,00
	планка полка 150 мм ОЦ	м2	19,80
	уплотнитель НС-35*1000-А	шт	122,00
	саморезы с пр шайбой острие 4,2*32 мм	кг	1,80
17	устройство планки примыкания из листовой оцинкованной стали 0,7 мм	м2	19,06
	планка примыкания верхняя 147*250 мм	м	54,00
	дюбель нейлоновый 6*35 мм	шт	270,00
	герметик полиуретановый PU-740(картридж 310 мм)	шт	12,00
	лента-герметик Nikobad duo 10м*15 см	рул	4,00
18	ремонт полов склада бетонным раствором толщина 150 мм	м2	42,00
	бетон В 15	м3	6,43
	сетка электросварная 100*100*5 мм	м2	46,20
19	заделка проемов (оконные, въезды)	м3	14,30
	Кирпич силикатный	шт	5720
	монтаж молниеприемников		
1	монтаж молниеприемников	шт	7,00
	сталь круглая ф 16 м	кг	16,59
	труба ф20 мм	кг	13,44
	электроды	кг	0,64
2	соединение молниеприемников	мп	78,40
	проволока стальная оцинкованная ф8 мм	кг	30,94
	электроды	кг	0,67
3	монтаж вертикальных заземлителей	шт	6,00
	сталь круглая ф 16 м, длина 5 м	кг	47,40
	сталь полосовая 40*4 мм	кг	10,08
	электроды	кг	1,27
4	вывоз мусора с утилизацией	м3	57,90



1. Общие сведения о предмете закупки

1.1. Сведения о заказчике:

(Наименование, адрес, местонахождение Заказчика, сведения о виде деятельности, контактные телефоны и информацию о контактах другими способами связи, банковские реквизиты)

Полное фирменное наименование:	Общество с ограниченной ответственностью «АгроИнвест-Новохоперский элеватор»
Сокращенное фирменное наименование:	«АгроИнвест-Новохоперский элеватор»
Место нахождения (согласно ЕГРЮЛ):	«АгроИнвест-Новохоперский элеватор» Адрес: 397410, Воронежская обл., Новохоперский р-н, п. Некрылово, ул. Полевая, д. 1, каб. 2.
Почтовый адрес:	«АгроИнвест-Новохоперский элеватор» Адрес: 397410, Воронежская обл., Новохоперский р-н, п. Некрылово, ул. Полевая, д. 1, каб. 2.
Сведения о государственной регистрации:	
ИНН	3604083340
КПП	360401001
Банковские реквизиты:	р/с: 40702810813000011508 ЦЕНТРАЛЬНО-ЧЕРНОЗЕМНЫЙ БАНК ПАО СБЕРБАНК г. ВОРОНЕЖ К.с. 30101810600000000681 БИК 042007681 ОКПО 38111363 ОКВЭД 52.10.3 ОКАТО 20227828002 ОКТМО 4210014
Телефоны:	
Электронная почта	al.chernyh@agroinvest.com , a.chernyshov@agroinvest.com i.dolgikh@agroinvest.com
Сайт компании	
Контактное лицо (должность, ФИО, телефон, эл.почта)	Долгих Игорь Владимирович, 89045367373, i.dolgikh@agroinvest.com

1.2. Общие сведения о предмете закупки

(с указанием краткой характеристики того, что необходимо заказчику)

* Вид, наименование и цели выполнения работ/оказания услуг

(с указанием краткой характеристики того, выполнение каких работ/услуг необходимо заказчику)

Выполнение работ по ремонту кровли склада, расположенного по адресу: Воронежская обл., Новохоперский район, с. Некрылово, земельный участок с кадастровым номером № 36:17:2700002:210

2. Техническая документация

2.1. Технические требования к материалам, оборудованию, ОС.

*Перечень и объемы выполнения работ/оказания услуг

(подробный перечень действий, их количественные и качественные показатели, требуемые от исполнителя с учетом потребностей заказчика)

Требуется выполнить работы по ремонту кровли склада ООО «АгроИнвест-Новохоперский элеватор», имеющего повреждения, в соответствии с прилагаемой ниже ведомостью объемов работ, составленной на основании осмотра

2.1.1. Основные параметры, размеры и количество

№ п/п	Наименование материала * Наименование работ/услуг (конкретной цели выполнения работ)	Артикул	Технические параметры ШхВхГ, марка, и д.т.) * Описание работ/услуги (подробный перечень действий, входящих в состав работ, позволяющих максимально возможно достичь поставленной цели; вещественные/значимые показатели, определяющие конечный результат)	Количество Количественный показатель объема работ/услуг	Ед. изм.
1	Демонтаж шиферной кровли	-	Демонтаж шифера, изоляции, стропильной системы	1488	м2
2	Устройство кровли из профлиста	-	Монтаж стропильной системы, обрешетки, монтаж покрытия из профлиста	1488	м2
3	Устройство молниезащиты	-	Устройство заземлителей, монтаж молниеприемников	1	компл

2.1.2. Требования по надежности (указывается срок службы, наработки на отказ)
1 год

2.1.3. Требования к конструкции, монтажно-технические требования (в том числе требования к пуско-наладке и вводу в эксплуатацию)
Выполнить ремонт кровли, монтаж молниезащиты

2.1.4. Требования к материалам и комплектующим оборудования
Предоставить сертификаты на применяемые материалы

2.1.5. Требования к электропитанию и/или прочим технологическим ресурсам
Не предъявляются

2.1.6. Требования к контрольно-измерительным приборам и автоматике
Не предъявляются

2.1.7. Требования к комплектности
Отсутствуют

2.1.8. Условия эксплуатации (при наличии особых требований)
Не предъявляются

2.1.9. Требования к упаковке
Не предъявляются

2.1.10. Общие требования к выполнению работ/оказанию услуг, их качеству, в том числе технологии выполнения работ/ оказания услуг, методам и методики выполнения работ/ оказания услуг (в т.ч. приводятся ссылки на нормы, правила, стандарты или другие нормативные документы, касающиеся выполняемых работ/оказываемых услуг)*
Предложения в тендерный комитет направлять после посещения объекта, осмотра и осмечивания планируемых к выполнению работ. Сметную документацию предоставить в действующей базе ФЕР 2020 года с учетом индексов, утвержденных Минрегион России. Предоставить прайс-листы с обоснованием цены на применяемые материалы. Все работы должны выполняться в соответствии СП, СНиП и других действующих нормативных актов, регламентирующих технологию и качество производимых подрядной организацией работ.

2.1.11. Требования по выполнению сопутствующих работ, оказанию сопутствующих услуг
(поставкам необходимых товаров, в т.ч. оборудования, комплекта расходных материалов, предоставления иллюстративных материалов и др)*
Не предъявляются

2.1.12. Требования к применяемым материалам, машинам, механизмам, устройствам и их характеристикам*

Все применяемые материалы должны иметь сертификаты соответствия, паспорта качества

2.2. Требования к правилам приемки

2.2.1. Порядок сдачи и приемки

(требование испытаний, контрольных пусков, подписания актов технического контроля, иных документов)

Ведение исполнительной документации, подписание акта готовности отремонтированного объекта

2.2.2. Требования по передаче заказчику технической сопроводительной и первичной документации

Передать заказчику исполнительную документацию

2.2.3. Требования по техническому обучению персонала заказчика

Не требуется

2.3. Требования к условию (базису) поставки, место поставки/выполнения работ, оказания услуг

(с указанием конкретного адреса /адресов; возможно приложение схем расположения, времени и правил доступа персонала.)*

Место выполнения работ: ООО «АгроИнвест-Новохоперский элеватор», Адрес: 397410, Воронежская обл., Новохоперский р-н, п. Некрылово, ул. Полевая, земельный участок кадастровый номер 36:17:2700002:210

2.4. Требования к хранению

отсутствуют

2.5. Требования к объему и/или сроку предоставления гарантий

Не менее 36 месяцев

2.6. Требования по безопасности материалов

Требования к безопасности выполнения работ/оказания услуг и безопасности результатов (в случае, если от исполнителя требуется осуществить страхование ответственности перед третьими лицами или если выполняемые работ/оказываемые услуги могут быть связаны с возможной опасностью для жизни и здоровья людей, в данном разделе должны быть указаны соответствующие необходимые требования)*

Не требуется

2.7. Требования сроку (периодичности) поставок

*Сроки (периоды) выполнения работ/оказания услуг (с указанием периода/периодов, в течение которого (-ых) должны выполняться работы/оказываться услуги или конкретной календарной даты, к которой должно быть завершено выполнение работ/оказание услуг, или минимально присмисмой для Заказчика даты завершения работ/оказания услуг, или срока с момента заключения договора (уплаты аванса, иного момента), с которого исполнитель должен приступить к выполнению работ/оказания услуг)

Выполнение работ с 14 марта 2022 года

2.8. Требования к квалификации поставщика и его опыту поставок, выполнения работ/оказания услуг*

Срок деятельности участника на рынке СМР должен составлять не менее 1-х года. Иметь государственную регистрацию на территории Российской Федерации в качестве юридического лица (для иностранных компаний-в качестве юридического лица-резидента). В отношении Поставщика не должно быть возбуждено исполнительное производство, а также организация-претендент не должна находиться в стадии ликвидации (процедуры банкротства). Иметь платежеспособный бухгалтерский баланс на последнюю отчетную дату, предшествующую дате проведения тендера. Не иметь просроченной задолженности по уплате налогов всех уровней и обязательных платежей в государственные внебюджетные фонды. Не иметь аффилированности с другими участниками тендерных торгов. Иметь на балансе материальную базу для изготовления и поставки товара (оказания услуг) предусмотренных условиями тендера, либо финансовые средства для приобретения материальной базы (аренда, лизинг). Иметь в составе персонала специалистов,

соответствующих условиям выполнения работ (оказания услуг), специальностей, отвечающим условиям проведения работ (оказания услуг).

2.9. Правовое регулирование приобретения и использования товаров, выполнения работ/оказания услуг (заполняется для тех видов товаров, работ, услуг, в отношении которых законодательством Российской Федерации предусмотрены особые требования)

отсутствуют

2.9.1. Авторские права с указанием условий о передаче заказчику исключительных прав на объекты интеллектуальной собственности
Не требуется

2.10. Иные требования по усмотрению заказчика (для включения в договор)*

отсутствуют

2.11. Приложения

(В данном разделе перечисляется и указывается состав имеющейся проектной документации для строительства, реконструкции, капитального ремонта зданий и сооружений, производства каких-либо работ, изготовления оборудования, спецификации, специальные технические условия, чертежи, графики, расчеты, ведомости объемов работ и т.д.)

Указано в п. 2.1

3. Коммерческая документация

3.1. Порядок оплаты

(условия, сроки и размер оплаты в том числе по каждому этапу выполнения работ/ оказания услуг и в целом)

По результатам переговоров

3.2. Требования к порядку определения цены

отсутствуют

3.3. Требование к валюте платежа

Не предъявляются

3.4. Прочие требования

отсутствуют

* См. уточнения содержания пунктов в случае выполнения работ/оказания услуг

Внимание: Все поля обязательны для заполнения. В случае если по какому-либо из пунктов требования не предъявляются, необходимо указывать «*Не предъявляются*» или «*Отсутствуют*»